



### **Velocidad de escaneo rápida**

Textura abierta, barrido con una sola mordaza durante 10-15 segundos, sin tiempo de postprocesamiento

---

### **Precisión de 8 µm**

Líneas de contorno más nítidas y mejor detalle

---

### **Escaneo de color verdadero**

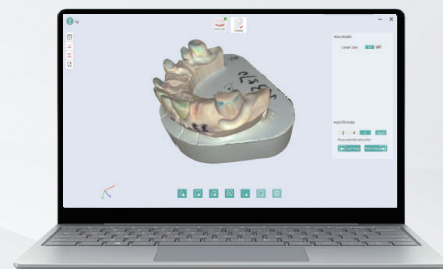
Restauración profunda del color y la textura del modelo

---

### **escaneo TODO EN UNO**

---


# DS7



### **El pionero de los escáneres sin tiempo de postprocesamiento**


Escaneo eficiente de escritorio, para que el trabajo ya no tenga que esperar

---




Tipo polibásico

16 años




Indiviso  
modelo de molde

19 años




impresión

15s



oclusal

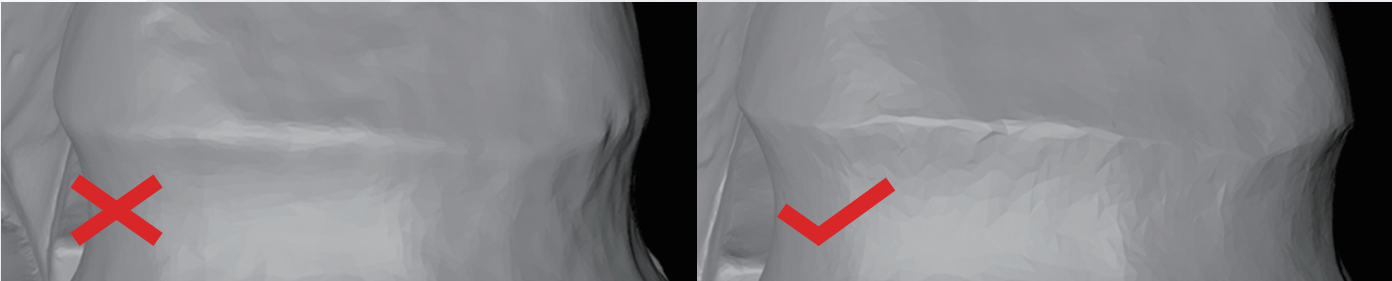
6s



Todo en uno


15s

Margen claro + Excelente presentación de detalles



Precisión de 8  $\mu$ m

- Líneas de contorno más nítidas y mejor detalle
- Reproducir detalles del modelo con alta precisión



Modelo real

Modelo de escaneo de DS7

Escaneo de color real, restauración profunda del color y la textura del modelo

Reconocer y distinguir al instante resulta conveniente para el diseño posterior.



Combinar con escáner intraoral

- Escanee el polvo metálico. Escanee el espacio para
- detectar el modelo no separado.

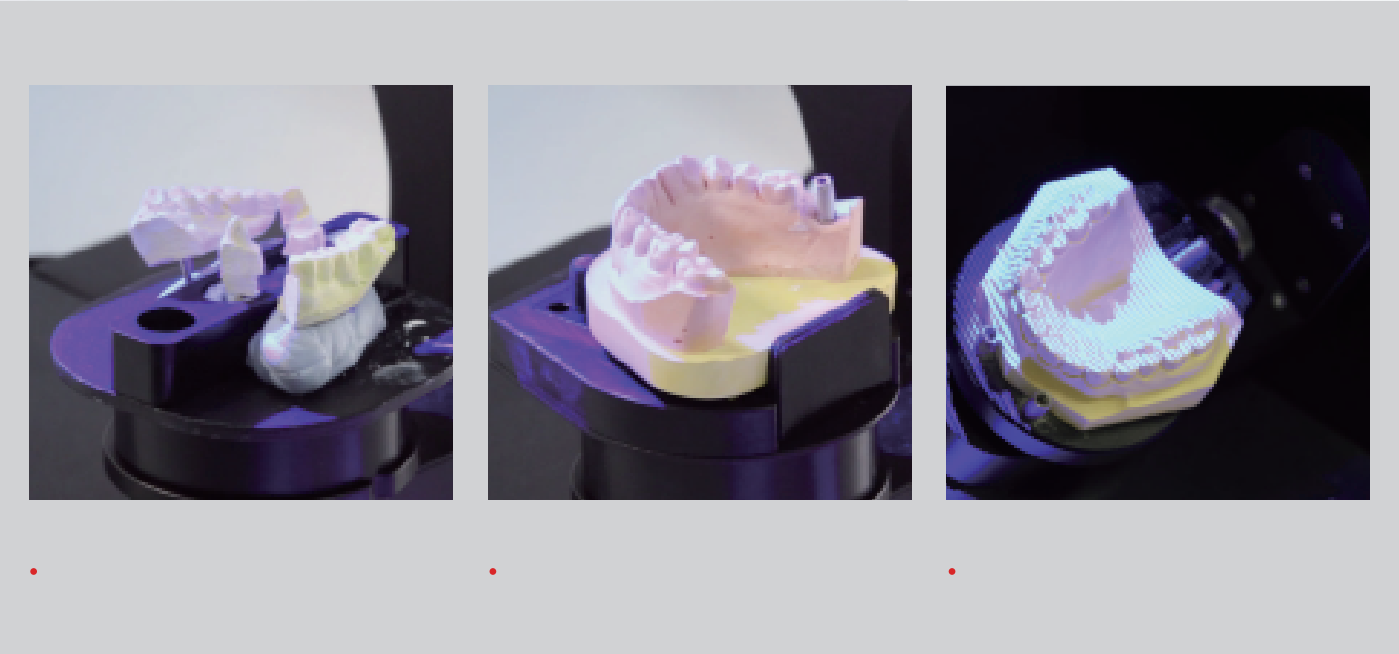


Más funciones Ventaja

Aplicable a una variedad de escenarios de escaneo, una máquina multiusos

Admite coronas, incrustaciones, parches, puentes, pilares de implantes, pilares personalizados, prótesis parciales removibles, prótesis completas y diversos escenarios de escaneo.

Explicaciones en vídeo detalladas sobre el funcionamiento de los distintos tipos de escaneo, para facilitar el inicio y que todo el mundo pueda tener una buena experiencia.





Escaneo de implantes

margen libre en el pilar



Todo en uno

Disco de escaneo multiusos



Impresión

Admite el escaneo de impresiones bilaterales.



Multi-die

Placa de troquel



Articulador

Compatibilidad con el escaneo del articulador



Escaneo de implantes

Base de plantación

Parámetro del equipo	
Resolución de la cámara	1,6 MP * 2
Formato de salida	STL; CAPA; OBJ
Exactitud	8 µm (ISO12836)
Fuente de alimentación	CA 110-220 V, 50 Hz
Peso	7 kg
Tamaño	370*280*430 mm
Velocidad de escaneo de arco completo	10 segundos
Interfaz	USB 3.0
fuelle de luz	luz azul LED
Fuente de alimentación	CA 110-220 V, 50 Hz
Escaneo de bandeja	SÍ
Color y textura	SÍ
escaneo inteligente	SÍ
Integración de Exocad	SÍ

Configuración del ordenador(Mínimo)	
Sistema operativo	Windows 10 (64 bits)
UPC	Intel Core i5 de octava generación (4 núcleos, 8 hilos)
Memoria	16 GB
Disco duro	512G
GPU	NVIDIA GTX 1050TI (4GB)
Puerto USB	USB 3.0



DEPRAG (Zhengzhou) Dental Technology Co., Ltd.

Web: [depragdental.com](http://depragdental.com)

Correo electrónico: [info@depragdental.com](mailto:info@depragdental.com)

Dirección: No. 14, Piso 8, Edificio 7, No. 289 Tercer Anillo Oeste, Zona de Desarrollo Industrial de Alta Tecnología, Ciudad de Zhengzhou, Provincia de Henan, China.